

**ตัวอย่าง สิ่งของที่จัดเป็นวัสดุโดยสภาพ**

- ก. ประเภทวัสดุคงทน**
1. ไม่ต่าง ๆ
  2. แผ่นหรืองานบันทึกข้อมูล
  3. เครื่องคิดเลขขนาดเล็ก
  4. เครื่องเจาะกระดาษขนาดเล็ก
  5. ที่เย็บกระดาษขนาดเล็ก
  6. ไม้บรรทัดเหล็ก
  7. กรรไกร
  8. หม้อ
  9. กระทะ
  10. กะละมัง
  11. ตะหลิว
  12. กรอบรูป
  13. มีด
  14. ค้อน
  15. ไขควง
  16. คีม
  17. ชะแลง
  18. จอบ
  19. สิว
  20. เสียม
  21. เลื่อย
  22. ขวาน
  23. กบไสไม้
  24. เทปวัดระยะ
  25. เคียว
  26. ประแจ
  27. หนังสือ
  28. แปรงลบกระดานดำ
  29. ถัง
  30. ภาด
  31. แก้วน้ำ
  32. แก้วพลาสติก

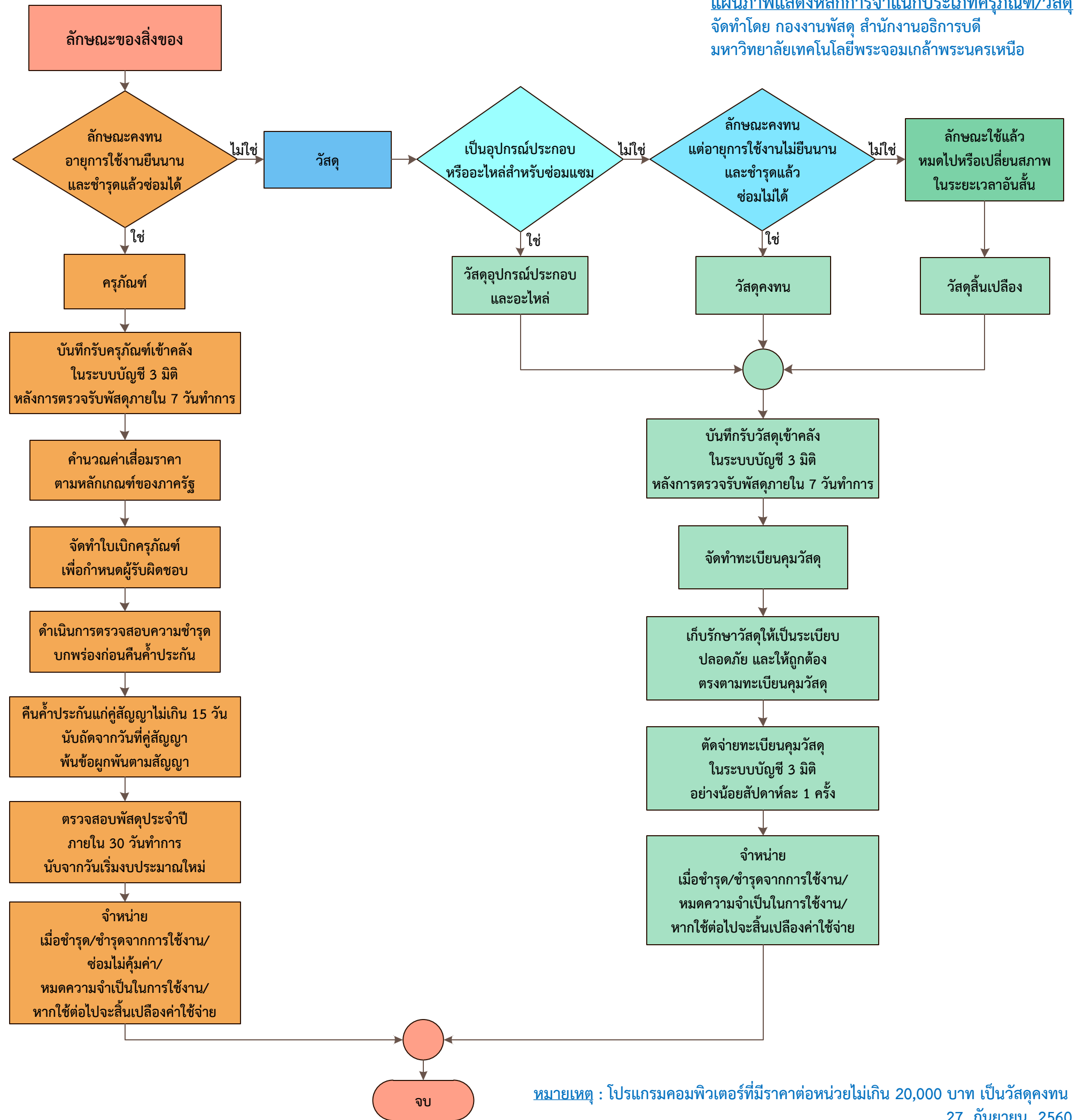
- ข. ประเภทวัสดุสิ้นเปลือง**
1. กระดาษ
  2. หมึก
  3. ดินสอ
  4. ปากกา
  5. ยางลบ
  6. น้ยาาลบคำผิด
  7. เทปกาว
  8. ซองเอกสาร
  9. ลวดเย็บกระดาษ
  10. กาว
  11. ซอล์ค
  12. น้ำมันเบรก
  13. ผงซักฟอก
  14. สบู่
  15. น้ยาต้บกลิน
  16. ยาป้องกันและกำจัดศัตรูพืชและสัตว์
  17. อาหารสัตว์
  18. พืชและสัตว์
  19. ปุย
  20. สำลี และผ้าพันแผล
  21. เวชภัณฑ์
  22. แอลกอฮอล์
  23. ฟิล์มเอ็กซ์เรย์
  24. เคมีภัณฑ์
  25. น้ำมันทาไม้
  26. ทินเนอร์
  27. สี
  28. ปูนซีเมนต์
  29. ทราย
  30. อิฐหรือซีเมนต์บล็อก
  31. กระเบื้อง
  32. สังกะสี
  33. ตะปู
  34. เหล็กเส้น
  35. น้หมึกปริ้นท์
  36. ตลับผงหมึก
  37. ยางรถยนต์
  38. เทปพันสายไฟ
  39. สายไฟฟ้า
  40. หลอดไฟฟ้า
  41. ฝูกัน
  42. ฟิวส์
  43. น้ำมันเชื้อเพลิง
  44. แก๊สทุ้งต้ม
  45. น้อดและสกรู
  46. หลอดไฟ
  47. สมุด

- ค. ประเภทวัสดุอุปกรณ์ประกอบและอะไหล่**
1. ท่อน้และอุปกรณ์ประปา
  2. ท่อต่าง ๆ
  3. ดอกลำโพง
  4. หน่วยประมวลผล
  5. ฮาร์ดดิสก์ไดรฟ์
  6. ซีดีรอมไดรฟ์
  7. แผงวงจร
  8. เเบาะรถยนต์
  9. เครื่องยนต์
  10. ชุดเกียร์รถยนต์
  11. เบรก
  12. ครัช
  13. พวงมาลัย
  14. สายพานใบพัด
  15. หม้อน้ำ
  16. หัวเทียน
  17. แบตเตอรี่
  18. งานจ่าย
  19. ล้อ
  20. ถังน้้ำมัน
  21. ไฟหน้า
  22. ไฟเบรก

**ตัวอย่าง สิ่งของที่จัดเป็นครุภัณฑ์โดยสภาพ**

1. รถยนต์นั่ง
2. รถยนต์โดยสาร
3. รถเข็น
4. รถยกของ
5. รถปั่นจั่น
6. รถบรรทุก
7. รถไถ
8. รถแทรกเตอร์
9. เครื่องทำลายเอกสาร
10. เครื่องสแกนเนอร์
11. เครื่องคอมพิวเตอร์
12. จอคอมพิวเตอร์
13. เครื่องคอมพิวเตอร์แบบพกพา
14. เครื่องสำรองไฟ
15. กล้องส่องทางไกล
16. โต๊ะ
17. โต๊ะทำงาน
18. โต๊ะรับแขก
19. โต๊ะหมู่บูชา
20. แก้ว
21. ตู้โชว์
22. ตู้เก็บของ
23. ตู้เก็บเอกสาร
24. ตู้นิรภัย
25. ชั้นเก็บเอกสาร
26. เครื่องดูดฝุ่น
27. เครื่องขัดพื้น
28. เครื่องคำนวณ
29. เครื่องชুমสายโทรศัพท์
30. ตู้โทรศัพท์
31. เครื่องโทรศัพท์พื้นฐาน
32. เครื่องโทรศัพท์เคลื่อนที่
33. เตาไมโครเวฟ
34. เครื่องกรองอากาศ
35. โทรทัศน์
36. ลำโพง
37. เครื่องสัญญาณเตือนภัย
38. จักรเย็บผ้า
39. เครื่องพ่นสี
40. เครื่องกลึง
41. เครื่องเจาะ
42. เครื่องผสมคอนกรีต
43. ตู้เก็บเมล็ดพันธุ์
44. เครื่องสีข้าวโพด
45. เครื่องตัดวัชพืช
46. เครื่องหว่านปุ๋ย
47. เครื่องหยอดหรือหว่านเมล็ดพันธุ์
48. เครื่องกรอพื้น
49. เครื่องให้ออกซิเจน
50. เครื่องเอ็กซ์เรย์
51. เครื่องวัดความดันโลหิต
52. เครื่องตรวจเม็ดเลือด
53. โคมไฟฟ้า
54. กระดานดำ
55. เคา้นเตอร์
56. เครื่องพิมพ์ดีด
57. เครื่องอัดสำเนา
58. เครื่องถ่ายเอกสาร
59. เครื่องเจียรโน
60. เครื่องทอผ้า
61. เครื่องตัดโลหะ
62. เครื่องสูบน้ำ
63. แท่นกลึง
64. เครื่องคว้าน
65. ถังเก็บเชื้อเพลิง
66. เครื่องปั๊มและตัดโลหะ
67. แท่นพิมพ์เครื่องพิมพ์แบบ
68. จักรอุตสาหกรรม
69. พัดลม
70. กล้องถ่ายรูป

**แผนภาพแสดงหลักการจำแนกประเภทครุภัณฑ์/วัสดุ**  
 จัดทำโดย กองงานพัสดุ สำนักงานอธิการบดี  
 มหาวิทยาลัยเทคโนโลยีพระจอมเกล้าพระนครเหนือ



หมายเหตุ : โปรแกรมคอมพิวเตอร์ที่มีราคาต่อหน่วยไม่เกิน 20,000 บาท เป็นวัสดุคงทน  
 27 กันยายน 2560