

ข้อจำกัด มาตรา (80) ให้ใช้วิธีประกาศเชิญชวนทั่วไป
ให้ใช้กับงานจ้างออกแบบหรือควบคุมงานก่อสร้างที่มีลักษณะไม่ซับซ้อน

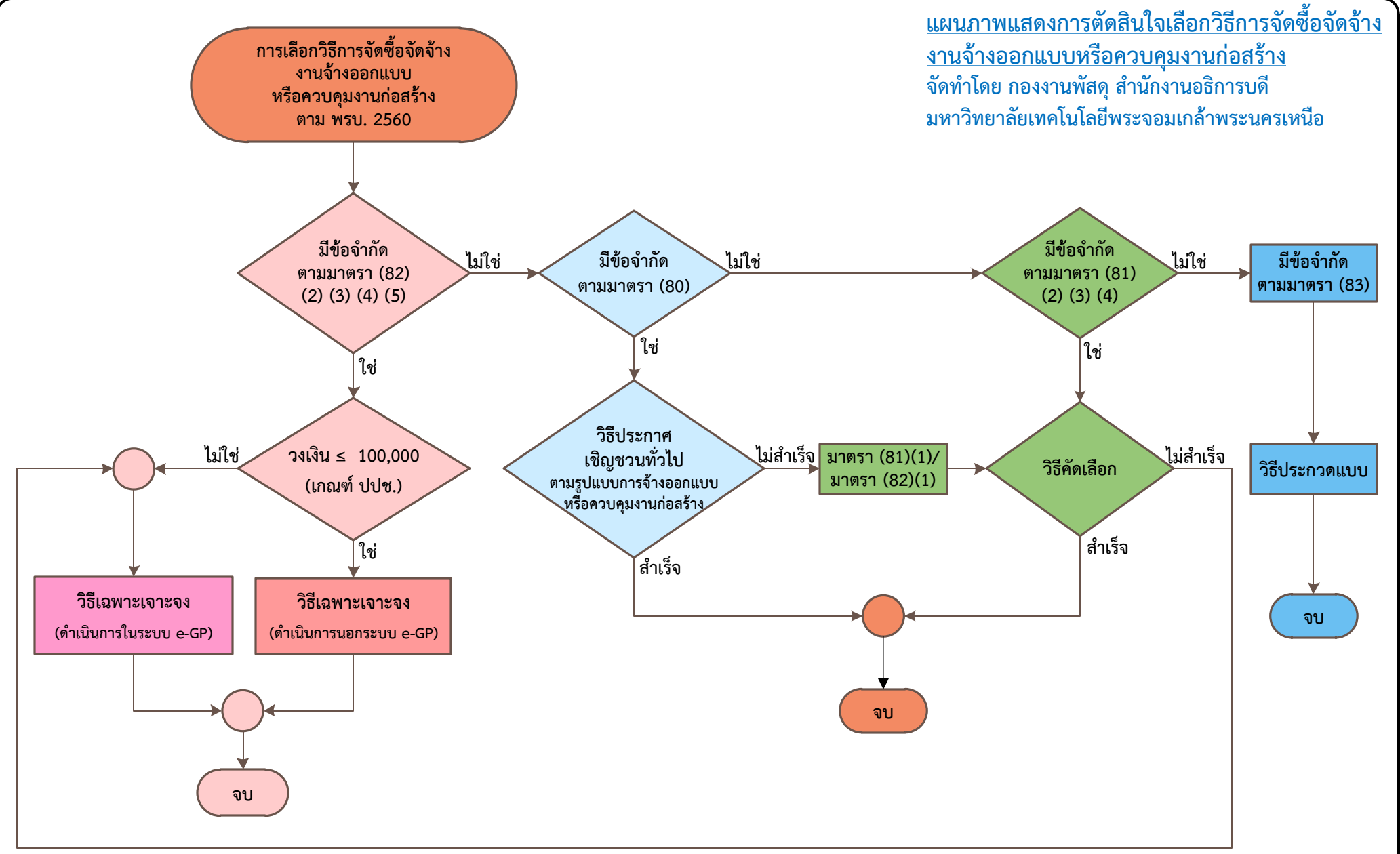
ข้อจำกัด มาตรา (81) ให้ใช้วิธีคัดเลือก
เป็นงานจ้างออกแบบหรือควบคุมงานก่อสร้างที่หน่วยงานของรัฐเชิญชวนผู้ให้บริการที่มีคุณสมบัติตรงตามเงื่อนไขที่หน่วยงานของรัฐกำหนดไม่น้อยกว่าสามรายให้เข้ายื่นข้อเสนอ เว้นแต่ในงานนั้นมีผู้ให้บริการที่มีคุณสมบัติตรงตามที่กำหนดน้อยกว่าสามราย ทั้งนี้ ให้กระทำได้ในกรณีดังต่อไปนี้

- ใช้วิธีประกาศเชิญชวนทั่วไปแล้ว แต่ไม่มีผู้ยื่นข้อเสนอหรือข้อเสนอที่ไม่ได้รับการคัดเลือก
- เป็นงานจ้างที่มีลักษณะซับซ้อนหรือซับซ้อนมาก
- เป็นงานเกี่ยวกับการออกแบบหรือใช้ความคิด เช่น รูปแบบสิ่งก่อสร้าง ซึ่งหน่วยงานของรัฐไม่มีข้อมูลเพียงพอที่จะกำหนดรายละเอียดเบื้องต้นได้
- กรณีอื่นตามที่กำหนดในกฎกระทรวง

ข้อจำกัด มาตรา (82) ให้ใช้วิธีเฉพาะเจาะจง
เป็นงานจ้างออกแบบหรือควบคุมงานก่อสร้างที่หน่วยงานของรัฐเลือกจ้างผู้ให้บริการรายใดรายหนึ่งซึ่งเคยทราบหรือเคยเห็นความสามารถแล้วตามที่คณะกรรมการดำเนินการจ้างออกแบบหรือควบคุมงานก่อสร้างโดยวิธีเฉพาะเจาะจงได้พิจารณาเสนอแนะ ทั้งนี้ ให้กระทำได้ในกรณีดังต่อไปนี้

- ใช้วิธีประกาศเชิญชวนทั่วไปและวิธีคัดเลือก หรือใช้วิธีคัดเลือกแล้ว แต่ไม่มีผู้ยื่นข้อเสนอ หรือข้อเสนอที่ไม่ได้รับการคัดเลือก
- ให้ใช้กับงานจ้างที่มีวงเงินงบประมาณค่าก่อสร้างไม่เกินวงเงินตามที่กำหนดในกฎกระทรวง (ไม่เกิน 5 ล้านบาท)
- เป็นงานที่มีความจำเป็นเร่งด่วนหรือที่เกี่ยวกับความมั่นคงของชาติหากล่าช้าจะเสียหายแก่หน่วยงานของรัฐหรือความมั่นคงของชาติ
- เป็นงานที่จำเป็นต้องให้ผู้ให้บริการรายเดิมทำต่อจากงานที่ได้ทำไว้แล้ว เนื่องจากเหตุผลทางเทคนิค
- กรณีอื่นตามที่กำหนดในกฎกระทรวง

ข้อจำกัด มาตรา (83) ให้ใช้วิธีประกวดแบบ
เป็นงานจ้างออกแบบหรือควบคุมงานก่อสร้างที่หน่วยงานของรัฐเชิญชวนผู้ให้บริการที่มีคุณสมบัติตรงตามเงื่อนไขที่หน่วยงานของรัฐกำหนดให้เข้ายื่นข้อเสนอเพื่อออกแบบงานก่อสร้างที่มีลักษณะพิเศษเป็นที่เชิดชูคุณค่าทางด้านศิลปกรรมหรือสถาปัตยกรรมของชาติหรืองานอื่นตามที่กำหนดในกฎกระทรวง



บัญชีอัตราค่าจ้างผู้ให้บริการงานจ้างออกแบบหรือควบคุมงานก่อสร้าง

ประเภทงาน	รายการ	ขนาดโครงการ (ล้านบาท)	อัตรา (ร้อยละวงเงินงบประมาณค่าก่อสร้าง)		
			ไม่ซับซ้อน	ซับซ้อน	ซับซ้อนมาก
งานสถาปัตยกรรม	ออกแบบ หรือ ควบคุมงานก่อสร้าง	ขนาดเล็ก (< 50)	4.5	6.5	8.5
		ขนาดกลาง (50 < 250)	4	5.25	7
	ขนาดใหญ่ (250 < 750)	ขนาดพิเศษระดับที่หนึ่ง (350 < 2,500)	3	3.5	5
		ขนาดพิเศษระดับที่สอง (2,500 < 5,000)	2.5	3	4
		ขนาดพิเศษระดับที่สาม (> 5,000)	1.5	2.5	3

หมายเหตุ ลักษณะความซับซ้อนของงานสถาปัตยกรรม ได้แก่

ซับซ้อนมาก หมายถึง งานอาคาร งานสถาปัตยกรรมภายในงานภูมิสถาปัตยกรรมที่มีแบบแผนวิจิตรต้องใช้ความประณีตขั้นสูง ใช้เทคโนโลยีขั้นสูง ความชำนาญเฉพาะด้าน มีความสลับซับซ้อน หรือมีผู้ใช้สอยจำนวนมากมีลักษณะพิเศษเชิดชูคุณค่าทางด้านสถาปัตยกรรม ศิลปกรรม วัฒนธรรม หรือธรรมชาติ

เช่น พิพิธภัณฑ์ อาคารทางศาสนา ศาลากลางจังหวัด โรงพยาบาล อาคารห้องปฏิบัติการ อาคารที่มีความสลับซับซ้อน สนามบิน อนุสาวรีย์ รัฐสภา ศูนย์วัฒนธรรม อาคารอนุรักษ์ สถานทูต อาคารเก็บวัสดุที่เสี่ยงอันตรายหรือเสี่ยงต่อสุขภาพ งานสถาปัตยกรรมภายในของบ้านพักอาศัย ภูมิทัศน์ในพื้นที่ อนุรักษ์ ภูมิทัศน์ในอาคาร สวนหลังคา สวนพฤกษศาสตร์ สวนสมุนไพร สวนสัตว์ สวนสาธารณะกลางเมือง หรืองานปรับปรุง อาคารหรือภูมิทัศน์ในบริเวณที่มีการใช้สอยหรือสิ่งปลูกสร้างอยู่เดิม

ซับซ้อน หมายถึง งานอาคาร งานสถาปัตยกรรมภายใน งานภูมิสถาปัตยกรรม ที่ต้องใช้ความประณีต ความชำนาญ มีประโยชน์ใช้สอยที่ซับซ้อน มีลักษณะการก่อสร้างที่ซับซ้อน มีกฎเกณฑ์ควบคุมเฉพาะหรือมีการใช้งานหลากหลาย เช่น อาคารมหาวิทยาลัย อาคารเรียนรวม หอสมุด หอประชุม อาคารพักอาศัยรวม สนามกีฬา สถานักกัน หอพัก โรงเรียน ศาลาประชาคม อาคารสำนักงาน อาคารสูง อาคารขนาดใหญ่พิเศษ สถาบันระดับสูงของรัฐ สถาบันการเงิน โรงแรม โรงภาพยนตร์ โรงมหรสพ ห้างสรรพสินค้า ศูนย์ประชุม ศูนย์แสดงสินค้าและนิทรรศการ สถานีขนส่งต่าง ๆ อาคารศูนย์การค้า สถานบริการและนันทนาการ สโมสร สวนสนุก สวนสาธารณะ ภูมิทัศน์ชุมชน ภูมิทัศน์บริเวณอาคารสาธารณะ โครงการจัดสรรที่ดิน หรือนิคมอุตสาหกรรม

ไม่ซับซ้อน หมายถึง งานอาคาร งานสถาปัตยกรรมภายใน งานภูมิสถาปัตยกรรม มีลักษณะเรียบง่าย เป็นมาตรฐานทั่วไป เช่น โรงเก็บพัสดุ คลังสินค้า อาคารจอดรถยนต์ ตลาด ร้านค้า ศูนย์อาหาร โชว์รูม อาคารประเภทบ้านที่อยู่อาศัยหรือ สำนักงานขนาดเล็ก สวนสาธารณะขานเมือง งานภูมิทัศน์ถนนหรือเส้นทางคมนาคม สวนเกษตร สวนประดับ หรือสวนหย่อม