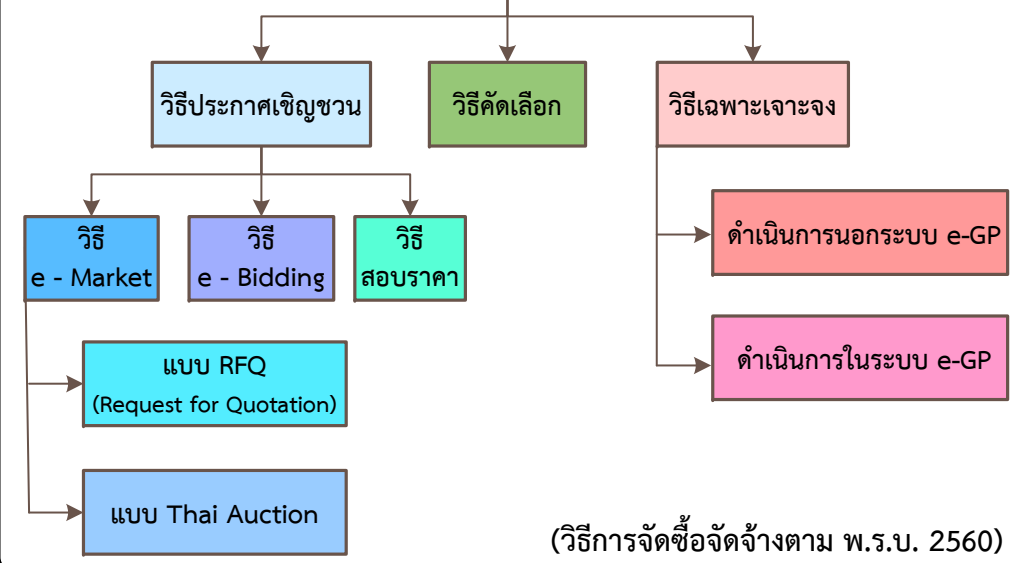


**การจัดซื้อจัดจ้าง
ตาม พ.ร.บ. 2560**



(วิธีการจัดซื้อจัดจ้างตาม พ.ร.บ. 2560)

ข้อจำกัด มาตรา 56(1) ให้ใช้วิธีคัดเลือก

- (ก) ใช้วิธีประกาศเชิญชวนทั่วไปแล้ว แต่ไม่มีผู้ยื่นข้อเสนอ หรือข้อเสนออื่นที่ไม่ได้รับการคัดเลือก
- (ข) พัสต์ที่ต้องการจัดซื้อจัดจ้างมีคุณลักษณะเฉพาะเป็นพิเศษหรือซับซ้อนหรือต้องผลิต จำหน่าย ก่อสร้าง หรือให้บริการโดยผู้ประกอบการที่มีฝีมือโดยเฉพาะ หรือมีความชำนาญเป็นพิเศษ หรือมีทักษะสูง และผู้ประกอบการนั้นมีจำนวนจำกัด
- (ค) มีความจำเป็นเร่งด่วนที่ต้องใช้พัสดุนั้นอันเนื่องมาจากเกิดเหตุการณ์ที่ไม่อาจคาดหมายได้ซึ่งหากใช้วิธีประกาศเชิญชวนทั่วไปจะทำให้ไม่ทันต่อความต้องการใช้พัสดุ
- (ง) เป็นพัสดุที่โดยลักษณะของการใช้งาน หรือมีข้อจำกัดทางเทคนิคที่จำเป็นต้องระบุข้อกำหนดเป็นการเฉพาะ
- (จ) เป็นพัสดุที่จำเป็นต้องซื้อโดยตรงจากต่างประเทศ หรือดำเนินการโดยผ่านองค์การระหว่างประเทศ
- (ฉ) เป็นพัสดุที่ใช้ในราชการลับ หรือเป็นงานที่ต้องปกปิดเป็นความลับของหน่วยงานของรัฐ หรือที่เกี่ยวกับความมั่นคงของประเทศ
- (ช) เป็นงานจ้างซ่อมพัสดุที่จำเป็นต้องถอดตรวจ ให้ทราบความชำรุดเสียหายเสียก่อนจึงจะประมาณค่าซ่อมได้ เช่น งานจ้างซ่อมเครื่องจักร เครื่องมือกล เครื่องยนต์ เครื่องไฟฟ้า หรือเครื่องอิเล็กทรอนิกส์
- (ซ) กรณีอื่นตามที่กำหนดในกฎกระทรวง

ข้อจำกัด มาตรา 56(2) ให้ใช้วิธีเฉพาะเจาะจง

- (ก) ใช้ทั้งวิธีประกาศเชิญชวนทั่วไปและวิธีคัดเลือก หรือใช้วิธีคัดเลือกแล้วแต่ไม่มีผู้ยื่นข้อเสนอ หรือข้อเสนออื่นที่ไม่ได้รับการคัดเลือก
- (ข) การจัดซื้อจัดจ้างพัสดุที่มีการผลิต จำหน่าย ก่อสร้าง หรือให้บริการทั่วไปและมีวงเงินในการจัดซื้อจัดจ้างครั้งหนึ่งไม่เกินวงเงินตามที่กำหนดตามกฎกระทรวง (ไม่เกิน 5 แสนบาท)
- (ค) การจัดซื้อจัดจ้างพัสดุที่มีผู้ประกอบการซึ่งมีคุณสมบัติโดยตรงเพียงรายเดียว หรือการจัดซื้อจัดจ้างพัสดุจากผู้ประกอบการซึ่งเป็นตัวแทนจำหน่ายหรือตัวแทนผู้ให้บริการโดยชอบด้วยกฎหมายเพียงรายเดียวในประเทศไทยและไม่มีพัสดุอื่นที่จะใช้ทดแทนได้
- (ง) มีความจำเป็นที่ต้องใช้พัสดุนั้นโดยฉุกเฉินเนื่องจากเกิดอุบัติเหตุหรือภัยธรรมชาติหรือเกิดโรคติดต่ออันตรายตามกฎหมายว่าด้วยโรคติดต่อและการจัดซื้อจัดจ้างโดยวิธีประกาศเชิญชวนทั่วไปหรือวิธีการคัดเลือก อาจก่อให้เกิดความล่าช้าและอาจทำให้เกิดความเสียหายอย่างร้ายแรง
- (จ) พัสต์ที่จะทำการจัดซื้อจัดจ้างเป็นพัสดุที่เกี่ยวข้องกับพัสดุที่ได้ทำการจัดซื้อจัดจ้างไว้ก่อนแล้ว และมีความจำเป็นที่ต้องทำการจัดซื้อจัดจ้างเพิ่มเติมเพื่อความสมบูรณ์หรือต่อเนื่องในการใช้พัสดุนั้น โดยมูลค่าของพัสดุที่ทำการจัดซื้อจัดจ้างเพิ่มเติมจะต้องไม่สูงกว่าพัสดุที่ได้ทำการจัดซื้อจัดจ้างไว้ก่อนแล้ว
- (ฉ) เป็นพัสดุที่จะขายทอดตลาดโดยหน่วยงานของรัฐ องค์การระหว่างประเทศ หรือหน่วยงานของต่างประเทศ
- (ช) เป็นพัสดุที่เป็นที่ดินหรือสิ่งปลูกสร้างซึ่งจำเป็นต้องซื้อเฉพาะแห่ง
- (ซ) กรณีอื่นตามที่กำหนดในกฎกระทรวง

หมายเหตุ

- คู่มือของมหาวิทยาลัย กำหนดให้
 - การจัดซื้อจัดจ้างที่มีวงเงิน 5 แสนบาทขึ้นไปกำหนดให้จัดทำร่าง TOR โดยมีคำสั่งแต่งตั้งเป็นคณะกรรมการ
 - การจัดซื้อจัดจ้างที่มีวงเงิน 2 ล้านบาทขึ้นไปกำหนดให้เผยแพร่ ร่าง TOR
 - รายการที่ไม่ซับซ้อน หมายถึง รายการที่มีใน e-Catalog
 - รายการซับซ้อน หมายถึง รายการที่ไม่มีใน e-Catalog
- Flow chart นี้ไม่รวมวิธีการ
 - งานจ้างที่ปรึกษา
 - งานจ้างออกแบบและควบคุมงาน

**แผนภาพแสดงการตัดสินใจเลือกวิธีการจัดซื้อจัดจ้าง
จัดทำโดย กองงานพัสดุ สำนักงานอธิการบดี
มหาวิทยาลัยเทคโนโลยีพระจอมเกล้าพระนครเหนือ**

